

かまくら

2018
9
vol.630

今月の主なニュース
セミナー開催のご案内



CONTENTS

インフォメーション	4
「鎌倉野菜と神奈川県産酒の夕べ」開催のお知らせ など	
行政情報	5
雇用協力要請について 「街頭無料相談会」のお知らせ など	
中小企業サポート	8
中小企業景況調査 専門家による無料相談 など	
会員紹介	10
健康いちばん	11
商店会だより	11
会員事業所訪問	12
株式会社ホーコー技研	

入場
無料

「鎌倉モノづくり展2018」を開催します

当所工業部会では、「鎌倉モノづくり展2018」を9月8日(土)・9日(日)の両日、当所会館にて開催します。このイベントは、「メイド・イン鎌倉」の製品・技術を広く皆さまに知ってもらおうと毎年開催しているものです。

会場には、商工会議所の主に工業部会企業の製品やサンプルなど16社の展示のほか、試食コーナーも設けられる予定です。また小学生など子どもたちに、モノづくりへの関心を高めてもらおうと体験イベントも催し、8日には(株)第一パック(鎌倉市台)の協力による紙兜の製作教室、9日には小学校高学年の児童を対象とした「少年少女ロボットセミナー(デザインコンテスト・対戦競技大会)」が開催されます。

会員の皆さまにおかれましては、ぜひお誘い合わせの上、ご来場ください。

- 日 時 9月8日(土)・9日(日)午前10時～午後5時
(9日は午後4時まで)
- 会 場 鎌倉商工会議所
※ご来場者さま用の駐車場はありません
- 出展社数 16社
- 問 合 せ 当所 ☎23-2561



昨年の様子

「オクトーバーフェストKAMAKURA2018」を開催します!

当所青年部では、昨年に引き続き「オクトーバーフェストKAMAKURA2018」を、鎌倉市役所駐車場にて開催します。

2日間の青年部の収益金は被災地復興支援金として送る予定です。

皆さまのご来場をお待ちしております。

開催概要

- 日 時 10月6日(土)正午～午後8時
7日(日)午前11時～午後7時
- 会 場 鎌倉市役所駐車場



ボランティアスタッフ募集!

「オクトーバーフェストKAMAKURA2018」では、やる気溢れる元気なボランティアスタッフを募集します! 開催されるイベントをスムーズに運営するためにお手伝いをお願いしております。

私たちと一緒に、このイベントを盛り上げてくださる方を待っています!一緒に「オクトーバーフェストKAMAKURA2018」を楽しみ、成功させましょう!!

- 募集日時 10月6日(土)・7日(日)
両日共に午前10時～午後8時頃
- 会 場 鎌倉市役所駐車場
- 募集内容 イベント運営・各種作業スタッフ・会場整理など

詳細は yeg@kamakura-cci.or.jp (当所青年部) までお問い合わせください。



参加費
無料

セミナー開催のご案内

当所・神奈川県事業承継ネットワーク主催

今から始める! 事業承継入門セミナー

事業承継は企業にとって将来を左右する最重要課題。十分な事業承継対策を行っていなかったために、会社の業績悪化や人材流出など、最終的には本意ではない中での廃業といったケースもあり得ます。それらを守るためには早期からの準備・対策が必要不可欠となります。本セミナーは、まだ事業承継に取り組んでいない方、具体的なイメージができていない方など、事業承継への一歩を踏み出すための内容となっております。ぜひご参加ください。

- 日 時 9月20日(木) 午後3時～5時
- 会 場 鎌倉商工会議所 会議室
- 講 師 飯島 伸博氏
(飯島経営コンサルティング・中小企業診断士)
- 定 員 30名(先着順・定員になり次第締め切ります)



講師 飯島 伸博氏

消費税軽減税率対策窓口相談等事業

どんな相手でもストレスゼロ! 超一流のクレーム対応術セミナー

不満・不安・不足・不快など「不」の感情を伝えてくれたお客様こそ、今後10年先まで利用してくれる、あなたのお店のお得意様予備軍です。クレーム対応を失敗すると売上げの損失だけでなく悪いクチコミを広げてしまいます。本セミナーでは、クレームを減らし利益を上げるノウハウなどを、事例を交えながら楽しく分かりやすくお伝えします。経営力を強化して販路開拓をお考えの方など、皆さまの積極的なご参加をお待ちしております。

- 日 時 9月25日(火)午後6時30分～8時30分
- 会 場 鎌倉商工会議所 会議室
- 講 師 谷 厚志氏
(㈱日本クレーム対応協会 代表理事)
- 定 員 40名(先着順・定員になり次第締め切ります)



講師 谷 厚志氏

伴走型小規模事業者支援推進事業

「A4」1枚アンケートで売上UP直結の最強広告作成セミナー

利益を増やしたいなら、自分のアタマで考えない。大事なことはお客様に聞く!「お客様の声」は宝箱です。本セミナーは①売上だけでなく、利益が増える②初心者でもできる③お客様目線の本当の強みが打ち出せる④社員のモチベーションが上がる⑤自分では思いつかないアイデアをたくさん吸収できるという5つの特徴を柱に、「A4」1枚のアンケートでお客様の声を自社広告に生かす方法を伝授します。講義編・実践編と2回に分けて開催します。ぜひご参加ください。

- 日 時 講義編 9月26日(水)
実践編 10月3日(水)
いずれも午後6時～8時30分
- 会 場 鎌倉商工会議所 会議室
- 講 師 かんなん しんのすけ
神南 臣之輔氏
(「A4」1枚販促アンケート 広告作成アドバイザー協会 本部長)
- 定 員 40名(先着順・定員になり次第締め切ります)



講師 神南 臣之輔氏

申込み・問合せ 当所中小企業支援課 ☎23-2563 FAX25-0900
詳細は同封のチラシをご覧ください

雇用協力要請について

神奈川県および神奈川労働局から、神奈川県商工会議所連合会を通して雇用機会の確保などについての協力要請がありました。以下は要請文の抜粋です。原文は当所ホームページに掲載いたしました。

会員企業の皆さまにおかれましては、ご理解いただくとともに、ご協力賜りますようお願い申し上げます。

「働き方改革の推進並びに雇用機会の確保について」 神奈川県知事・神奈川労働局長

1. 若年者について

将来を担う若年者が安心して働き続けることができるよう、「ユースエール認定企業」制度の活用等による正社員としての雇用機会の確保とあわせて、キャリアアップ助成金の活用などにより、就職氷河期世代を含め、本意なまま非正規雇用で働き続けている若年者の正社員転換・待遇改善について、より一層の取組みをお願いします。さらに、中途退学者、ニートやひきこもり、LGBTなど就職に際して困難を抱える若年者も多くおりますので、こうした方々への適切な配慮をお願いします。

2. 障がい者について

平成30年4月から精神障がい者が法定雇用率の算定基礎に加わり、民間企業の法定雇用率が2.0%から2.2%に引き上げられ、対象となる事業主の範囲も従業員45.5人以上に拡大されています。

障がい者の雇用促進については、従前より、神奈川県障害者雇用推進連絡会などにおいて、使用者団体、労働団体の皆様と連携して取り組んでいるところですが、事業主の皆様には、法定雇用率の達成に向けてご尽力いただくとともに、精神障がい者の積極的な雇用、職場定着に向けた適切な配慮など、より一層の取組みをお願いします。

3. 女性について

女性が働きやすい職場環境の整備、正社員としての雇用機会の確保とともに、特にひとり親家庭に対する配慮を含め、現在雇用している非正規労働者の正社員転換・待遇改善につつまして、より一層の取組みをお願いします。

4. 高齢者について

高齢者に合った仕事の創出や短時間労働の職の拡大など、意欲と能力を持った高齢者の多様な働き方に対応できる就業機会の提供について、より一層の取組みをお願いします。

5. 職場環境の改善について

就業規則の整備やテレワーク（在宅勤務・サテライトオフィス勤務・モバイルワーク）の導入など、多様な働き方を推進することにより、総労働時間の短縮やワーク・ライフ・バランスを実現できる職場環境の改善に、より一層のご尽力をいただくとともに、部下の子育てや介護を応援する、いわゆる「イクボス」といわれるマネジメント能力の高い管理職の育成やハラスメントのない働きやすい環境づくりをお願いします。

「県内中学校・高等学校・特別支援学校新規卒業者の雇用について」

神奈川県教育委員会教育長
神奈川県福祉子どもみらい局長

平成30年3月末における県内の高等学校卒業予定者の就職内定率は、95.5%と前年より1.5ポイント低下しており、全国平均と比べても下回っております。就職を希望したにもかかわらず、就職先が決まらずに卒業した未就職卒業者は248人となっております。また、政府発表の6月の月例経済報告によれば、雇用情勢は改善しているとされておりますが、中学校、高等学校及び特別支援学校の生徒が希望する業種・職種が多様であるため、就職先を決定することは、依然厳しい状況となっております。

これまでも若年者の求人に関しましては、格別の御理解と御協力をいただいているところではございますが、引き続き、採用枠の維持・拡大及び未就職卒業者の採用につつまして、特段のお力添えをお願い申し上げます。さらに、例年、女子生徒の就職率が男子生徒に比べ低いことから、この点につつましても格別の御配慮をいただきますようお願い申し上げます。

第6076回 改善事例総合大会&チャンピオン大会開催

～大会スローガン～
QCサークルで広めよう！改善改革の輪
築こう！強い現場力



<参加のおすすめ>

○改善事例総合大会&チャンピオン大会開催とは

本大会は、形式に捉われない改善事例発表大会で、様々な業種から16サークルが出場し、特に小ホールではJHS部門（事務・販売・サービス）とPN部門（製造・技術・品質保証）の発表となっています。

チャンピオン大会は神奈川県で行われた過去1年間の大会において優秀な成績を収めた8サークルが神奈川県年間チャンピオンを目指します。

○開催案内

- 開催期日 平成30年11月8日(木)
- 時 間 10:00～16:30
- 場 所 藤沢市民会館
藤沢市鶴沼8-1 (☎0466-23-2415)
- 参加費 4,600円 資料、昼食代含む
(幹事会社 3,800円
賛助会社 4,200円)
- 募集人員 450名
- 発表サークル 改善事例 16サークル
チャンピオン大会 8サークル

○申込方法

- 下記URLをご参照ください。
QCサークル神奈川地区HP
<http://www.juse.jp/qcc/kanto/kanagawa>
- 問 合 せ 日産自動車(株) 追浜工場 梶ヶ谷 淳也
☎ 046-867-5370 FAX 046-865-0273
E-mail jyunya-kajigaya@mail.nissan.co.jp

「鎌倉野菜と神奈川県産酒の夕べ」 開催のお知らせ

鎌倉野菜と神奈川県産酒の新たな味の出会いをお楽しみいただける「鎌倉野菜と神奈川県産酒の夕べ」を、鎌倉酒販協同組合と鎌倉小売酒販組合主催で開催します。皆さまのご参加をお待ちしております。



- 日 時 11月9日(金) 午後6時～8時
- 会 場 鎌倉プリンスホテル バンケットホール
- 参加費 お一人さま 1万円(税込)
- 主 催 鎌倉酒販協同組合・鎌倉小売酒販組合
- 後 援 神奈川県酒造組合・JAさがみ鎌倉地区運営委員会事務局・鎌倉商工会議所
- 申込み問合せ 鎌倉酒販協同組合
☎0467-22-4556(平日午前10時～午後3時)
HP <http://kamakura-syuhan.com>

当所 9月の予定

- 3日 ビーチフェスタ実行委員会 <当所>
- 4・5日 「加賀百万石の城下町『金沢』」
部会合同見学会 <石川県>
- 6日 第1回中小企業振興委員連絡会議 <当所>
消費税軽減税率対策窓口相談等事業
「商品の創り方、売り方セミナー(第2回)」<当所>
- 8・9日 鎌倉モノづくり展2018 <当所>
- 11～13日 健康診断 <当所>
- 14日 表彰審査委員会 <当所>
- 20日 「今から始める! 事業承継入門セミナー」 <当所>
- 21日 第2回正副会頭会議
第2回常議員会 <当所>
- 25日 消費税軽減税率対策窓口相談等事業
「どんな相手でもストレスゼロ! 超一流のクレーム
対応術セミナー」 <当所>
- 26日 「『A4』1枚アンケートで売上UP直結の
最強広告作成セミナー」 <当所>

家族の絆で神奈川を元気に **県民共済**

推進員がご説明に伺います。まず、お電話を!

お問い合わせ・資料請求
【業務推進部】 TEL 045-201-3039
平日 9:00～17:00(土・日・祝休)

神奈川県民共済生活協同組合 横浜市中央区桜木町1-1-8-2 県民共済プラザビル

中小企業者のための共済です
あなたの財産をお守りします
～ご商売、暮らしに安心を～

神奈川県火災共済協同組合

お問い合わせは ☎045-201-2727 FAX045-201-6154

法人のみならず! 毎月の固定費・通信費を見直しませんか?
ネットと電話をまとめておトクに!

驚きの月額額は...

【ご注意】※各サービスのご利用・解約、サービス変更には工事費/手数料/初期費用などが必要です。
(株)ジェイコム湘南 鎌倉局 ☎0120-914-000 AM9:00～PM6:00(年中無休)
※発信番号を非通知に設定されている場合は、0120の前に「186」をつけてお電話ください。※2017年12月末現在(一部除く)、お住所や建物
によってはご利用いただけない場合があります。※会社名・製品名・サービス名は、各社の登録商標または商標です。一部申請中のものを除きます。

J:COM

横浜中華街 中国料理 **華正樓**
か せい ろう

●横浜中華街 本店 ☎045-681-2918(代)
●横浜中華街 新館 ☎045-661-0661(代)
●大仏前 鎌倉店 ☎0467-22-0280(代)

www.kaseiro.com

金融支援 **創業支援** **経営支援** **ICG 神奈川県信用保証協会**

もっと身近に! 70年の感謝をこめて

おかげさまで **70周年**

随時ご相談をお受けしています
藤沢支店 TEL: 0466(23)0792

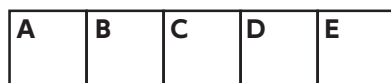
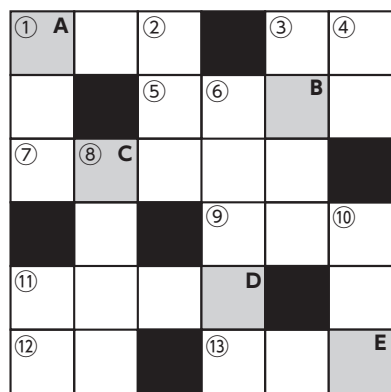
受けよう健診 守ろう健康!

- ・人間ドック
- ・生活習慣病健診
- ・一般健康診断
- ・特殊健康診断
- ・その他各種健診

一般財団法人 **神奈川県労働衛生福祉協会**

横浜市保土ヶ谷区天王町2-44-9 TEL045(335)6900(本部代表)
大和市大和東3-10-18 TEL046(262)8155(業務直通)
<http://www.rfk.or.jp/>

クロスワードパズル 問題



タテのカギ

- ①カ士が土俵入りで締める化粧〇〇〇
- ②〇〇〇泉は温泉街特有の臭い
- ③鳥や飛行機の「翼」の英語
- ④ハマチが大人になったときの名前
- ⑥女性を両手で抱えて「〇〇〇〇〇だった」
- ⑧エンゲージリングはこれのしるし
- ⑩和歌山や愛媛の名産フルーツ
- ⑪布地の横の長さ

ヨコのカギ

- ①出来心。気の〇〇〇〇
- ③世間ずれしてなくて初々しい
- ⑤観客動員数が多いと配られる「〇〇〇〇袋」
- ⑦コーヒー、茶、酒、タバコなどは?
- ⑨乾季に降るとありがたい、〇〇〇の雨
- ⑪新幹線や小惑星探査機の名前になった鳥
- ⑫悪夢を食べるとされる架空の動物
- ⑬クリのお菓子、〇〇〇グラス

※解答は11ページ



平成30年度業務改善助成金のご案内

『業務改善助成金』は、中小企業・小規模事業者の生産性向上を支援することで、「事業場内最低賃金(事業場内で最も低い賃金)」の引上げを図るための制度です。

《助成金の概要》

事業場内最低賃金を一定額以上引き上げ、設備投資(機械設備、POSシステム等の導入)などを行った場合に、その費用の一部を助成します。

○概要

事業場内最低賃金の引上げ額	助成率	引き上げる労働者数	助成の上限額	助成対象事業場
30円以上	7/10 常時使用する労働者数が企業全体で30人以下の事業場は3/4 ↓ 生産性要件 ^(※) を満たした場合には3/4 常時使用する労働者数が企業全体で30人以下の事業場は4/5	1~3人	50万円	事業場内最低賃金が1,000円未満の事業場
		4~6人	70万円	
		7人以上	100万円	
40円以上		1人以上	70万円	事業場内最低賃金が800円以上1,000円未満の事業場

(※)ここでいう「生産性」とは、企業の決算書類から算出した、労働者1人当たりの付加価値をいいます。助成金の支給申請時の直近の決算書類に基づく生産性と、その3年度前の決算書類に基づく生産性を比較し、伸び率が一定水準を超えている場合等に、加算して支給されます

○ご留意頂きたい事項

- ◆過去に業務改善助成金を受給したことのある事業場であっても、助成対象となります。
- ◆「人材育成・教育訓練費」「経営コンサルティング経費」も設備投資などに含まれるため、助成対象となります。

■問合せ・申請先

神奈川労働局 雇用環境・均等部指導課 ☎045-211-7380
詳細は 厚生労働省HP <https://www.mhlw.go.jp/gyomukaizen/>



お知らせ 街頭無料相談会

主催/神奈川県社会保険労務士会藤沢支部・神奈川県かながわ労働センター

社会保険労務士会藤沢支部会員(藤沢市・鎌倉市・茅ヶ崎市・寒川町)とかながわ労働センター職員が、社会保険労務士制度と労働・社会保険諸法令のPRならびに社会福祉の一助として、街頭無料相談会を開催します。

労災、雇用保険、健康保険、年金、労働問題全般についてのアドバイスなど、専門家が多岐にわたる内容にお答えします。パンフレット・資料なども多数ご用意しております。是非お越しください。詳細は右記の通りです。

※相談いただいた内容については守秘義務に沿って、当事者の許可がある場合以外、他者に公表することは一切ありません。



日時	場所
9月28日(金) 正午~午後7時	湘南台駅地下自由通路
10月11日(木) 正午~午後6時	茅ヶ崎駅北口 ペDESTリアンデッキ
10月11日(木) 午後1時~7時	湘南モノレール 大船駅改札口前
10月19日(金) 正午~午後7時	辻堂駅北口自由通路

■内容 労災、雇用保険、健康保険、年金、労働問題全般についての無料相談会

■問合せ 神奈川県社会保険労務士会 藤沢支部長 太田 誠
☎0467-57-7854



「鎌倉の企業就職面接会」参加企業を募集します (主催:鎌倉市 共催:ハローワーク藤沢 後援:鎌倉商工会議所)

鎌倉市では、市内企業と就職希望者とのマッチングを推進するため「鎌倉市内企業の就職面接会」を、平成30年11月21日(水)午後1時~3時30分、鎌倉芸術館ギャラリー1にて開催します。つきましては、当該就職面接会への参加企業10社程度を募集します。求職対象は、障害者及び中高新卒者を除く一般就労者(正社員及びパート就労)です。

参加いただける事業所は、「参加申込書」を商工課労働者福祉担当まで郵送またはファクシミリ送信にてご提出ください。参加申込書は、お電話をいただければ郵送いたします。また、鎌倉市ホームページからもプリントアウトできます。

なお、応募多数の場合は参加事業所を選定させていただきます。

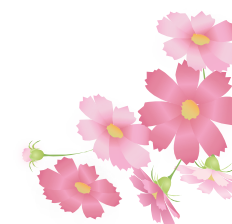
また、参加が決定となりました事業所につきましては、ハローワーク藤沢での「求人申込」が必要となります。詳細は、別途お知らせします。

■参加申込受付

9月3日(月)~9月21日(金)(土・日、祝日を除く)
午前8時30分~午後5時15分
(正午~午後1時を除く)

■問合せ

鎌倉市商工課労働者福祉担当
☎0467-61-3853(直通)



珊瑚礁 KAMAKURA

珊瑚礁 本店 ☎0467-31-5500 (月曜定休)
モアナマカイ珊瑚礁 ☎0467-31-5040 (無休)

鎌倉から世界へ
出版から明日を創る。K

かまくら春秋社 〒248-0006 鎌倉市小町2-14-7
☎0467-25-2864・FAX 0467-60-1205 <http://www.kamashun.co.jp> 社史・随筆・写真集など、出版のご相談承ります。

鎌倉、藤沢、茅ヶ崎、平塚、大磯、小田原、箱根

湘南百撰

相州・海の街、山の町の観光&タウン情報誌
☎0466-26-9991 FAX 0466-26-9992

アクサ生命
AXAは9年連続
世界NO.1の
保険ブランド

アクサ生命保険株式会社
横浜支社 湘南営業所
〒251-0052 藤沢市藤沢607-1 藤沢商工会館4F
TEL 0466-27-1370

上州屋 株式会社 上州屋
Joshuya Stationery ビジネスプランニング

快適なオフィス環境をご提案いたします。

ビジネス機器 オフィス家具 事務用品 文房具 家電

鎌倉市大船3-9-22 TEL.0467-43-2511 <http://www.joshuya.co.jp>

鎌倉・湘南の総合建設業

SAITO 株式会社 齊藤建設

☎0120-25-0567

中小企業サポート

需要の停滞感はあるものの、全業種の景況は回復傾向にある — 設備投資の取り組みも拡大している —

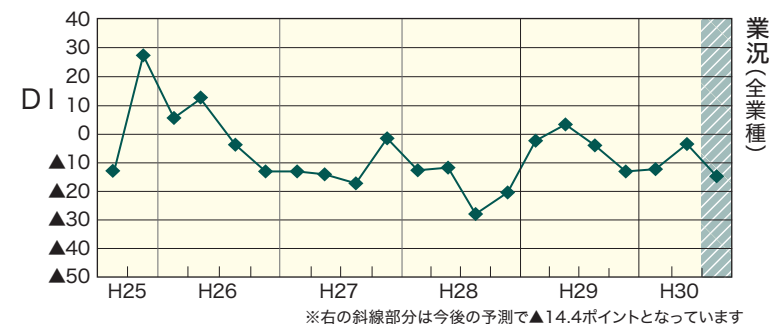
当所では、年に4回、中小企業景況調査を実施しています。第57回中小企業景況調査(平成30年4月～6月)の結果は次の通りです。

〈調査結果の要約〉

需要の停滞感はあるものの、全業種の景況は回復傾向にあります。

(3)経営上の問題点(回答社数に対する比率)は、以下の順です。

- ①需要の停滞 23%(50社)が最も多く
- ②利用者ニーズの変化 17%(37社)
- ③人件費以外の経費の増加 16%(35社)
- ④単価の低下・上昇難 15%(33社)
- ⑤人件費の増加 12%(25社)と続いています。



※右の斜線部分は今後の予測で▲14.4ポイントとなっています
※DI: Diffusion Index(ディフュージョン・インデックス・景況動向指数)の略。
各調査項目について、「増加」「好転」したなどとする企業割合から「減少」「悪化」したなどとする企業割合を差し引いた数値で、企業の景況感の判断に使用する指数

3カ月前と比べ好転 ↑ 製造業、小売業(買回品)、飲食業、サービス業

3カ月前と比べ悪化 ↓ 建設業、小売業(最寄品)

- (1)全業種の業況判断DIは、▲3.6(3カ月前と比べ+7.2ポイント)と回復傾向にあるものの、3カ月前は▲14.4ポイントと悪化の見通しです。
- (2)設備投資総件数は、24件(3カ月前と比べて+8件)となっています。その内訳の上位は、OA機器が9件、機械設備6件、建物6件です。

Q&A

経営相談コーナー

商工会議所会員の生命共済について教えてください。

A

事業を継続していくために、売上アップや経費削減など「利益を増やす」攻めの経営をしていくことも大事ですが、「もしものときの備え」という意味でも守りもおろそかにしてはけません。小規模な事業所であればなおさらで、事業主本人の不意のケガや病気が、経営や資金繰りに大きなダメージを与えることもあります。保険や共済は確かに経費がかかりますが、いざというときにはありますが、いざというときのリスクの軽減のためにもぜひ加入しておくことをお勧めします。

この度募集が始まった商工会議所の「生命共済制度」は、個々の事業者に合わせて必要な保障額・口数を選択し、この保険1つでさまざまなリスクをカバーできる制度です。

- ①病気・事故等業務上・業務外を問わず24時間保障
- ②1年更新で医師の審査なし

③剰余金があれば配当金として返戻

④神奈川県商工会議所連合会独自の給付制度があること

などが挙げられます。この共済には経営者の他、従業員も加入することができ、福利厚生制度として活用することができます。掛金は、法人の場合全額損金として計上できるため、節税につながります(個人事業主の場合の本人分は生命保険料控除、従業員分は必要経費として算入できます)。

この生命共済は、神奈川県内の商工会議所会員の相互の助け合いのために発足した制度であり、鎌倉市内では当所会員のみの加入ができるものです。ぜひ活用ください。詳細な説明のご要望がありましたら、当所中小企業支援課まで。

■問合せ
当所中小企業支援課
☎23-2563

日本政策金融公庫の (旧 国民生活金融公庫)

【定例相談】

担当 日本政策金融公庫横浜支店

相談日

9月19日(水)

時間

午後1時～3時30分

会場

鎌倉商工会議所 相談コーナー

前日までにご予約をお願いします
当所中小企業支援課
☎23-2563

金融対策には安心してご利用いただける 商工会議所のマル経資金を!

「経営を良くするために事業資金を借りたいが、担保も保証人もない…」といった小企業者の皆さんの悩みを解決するために設けられた国の融資制度です。鎌倉商工会議所の経営指導を受けている小企業者などの方が経営改善に必要な資金を、日本政策金融公庫より無担保・無保証人で融資を受けるものです。

- ・融資限度額…2,000万円 ※1,500万円以上のお申し込みには別途要件があります
- ・融資期間…設備資金は10年以内、運転資金は7年以内
※設備資金7年以内、運転資金5年以内から延長されました
- ・利率…年1.11パーセント (平成30年8月10日現在)
- ・資金用途…設備資金・運転資金
- ・担保、保証人…必要ありません

●融資対象者や添付書類など詳しい内容についてのお問い合わせは
当所中小企業支援課 ☎23-2563
●その他にも各種制度融資がございますので、お気軽にお問い合わせください。

専門家による無料相談 秘密厳守

■中小企業支援課では各専門家に委嘱して法律や経営の専門相談を無料で行っています。お気軽にご利用ください。なお予約制ですので、予め電話でお申し込みください。

■また、金融・経営・企業共済など全般にわたって、毎日、当所経営指導員が各種相談に応じていますので、お気軽にご相談ください。

■申込み・問合せ
当所中小企業支援課
☎23-2563

区分	相談日	相談員	内容
法律相談	随時	弁護士 廣澤 幹久氏	取引上のトラブル、借地・借家の問題、債権回収、労働問題など法律上のこと。
経営、創業・新事業相談	随時	中小企業診断士 山崎 隆由氏	経営、創業・新事業、業種転換、経営管理、販売・マーケティング、生産管理、店舗管理など。
税務相談	随時	税理士 岡村 勝廣氏	税務上の問題(相続・贈与・税金)、事業承継、開業、経理・決算方法、消費税、節税など。
特許商標相談	随時	弁理士 渡部 仁氏	特許(発明)・商標(ブランド)・意匠(デザイン)・実用新案(考案)にかかる相談など。
商業・法人登記相談	随時	司法書士 藤井 浩一氏	設立、増資、本店移転、不動産相続、売買、担保権(設定・変更・抹消)債務整理の相談など。
労務相談	随時	特定社会保険労務士 高橋 昭洋氏	就業規則を含む社内体制の整備、従業員の入退社に関する問題、厚労省関係の助成金など。
ホームページ・Web関連相談	随時	ホームページコンサルタント 永友 一朗氏	ホームページ運営・改善、ネットショップ運営、SEO対策、SNSの活用方法など。

湘南しんきんの地域応援資金 「鎌倉の力」

平成31年3月29日まで!
ご融資金額 500万円まで
ご融資期間 5年以内
金利 固定金利 0.90%

※ご利用には神奈川県信用保証協会の保証が必要となります。

鎌倉営業部 24-1231 SHONAN 大深 43-1231
鎌倉駅前支店 23-7320 船沢 32-1231
支店 32-4551

塗装・防水工事は

見積無料 1962年創業 株式会社 MISUNO ミスノ
☎0467(46)5304
鎌倉市大船 3-14-3 FAX 0467-43-3814
E-mail: info@misuno.com URL: http://misuno.com

ダスキンオークラ

- サービスマスター (エアコン等の専門おそうじ)
 - トータルグリーン (造園と庭木の管理)
 - メリーメイド鎌倉店 (おそうじ・家事代行)
 - 西鎌倉メリーメイド (家事おてつだいサービス)
- 鎌倉市山崎 ☎0467-38-4044 www.duskin-city.com

パソコンの事なら何でもお気軽にご相談ください
鎌倉西口駅前 コマビルB1 http://www.globe.sh
☎0120-24-2947 市外・携帯からは 0467-24-2947

おかげさまで創業70年 KGグループ
鎌倉江之島ハイヤー(株) グリーンハイヤー(株) 鎌倉タクシー(株) 逗子葉山タクシー(株)
早朝予約 承ります
ジャンボ・福祉・お使い・観光 もお問合せ下さい
配車センター 0467-31-0101 URL http://www.gurin.co.jp

しおのいり内科

各学会認定 循環器内科専門医 高血圧専門医 糖尿病専門医 腎臓専門医 内分泌代謝専門医 禁煙指導専門医

生活習慣病改善指導

診療時間	月	火	水	木	金	土	日
9:00~12:30	○	○	休	○	○	○	△
15:00~18:00	○	○	診	休	○	○	休

△第1・3・5週の日曜日は診療

鎌倉市大船 3-1-3 セイショウナンビル 4階

TEL 0467-42-7640



夏の疲れ改善の薬膳

鎌倉薬膳アカデミー 学院長 山内 正恵

今回は、「夏の疲れ改善の薬膳」についてご紹介したいと思います。暦の上では立秋が過ぎ秋は始まっていますが、まだまだ残暑厳しい日が続きます。今年の夏は記録的な暑さが続いた影響で汗を多くかくため、冷たい物を摂り過ぎてしまう傾向にあります。そのため、体調を崩された方が多いのではないのでしょうか。冷たい物の摂り過ぎは、脾胃(消化器系)の機能低下を招きます。脾胃が弱ってしまうと、身体のエネルギー(気)を生成しにくくなり、免疫力の低下にも繋がります。

また、汗をかくことで身体に必要な津液(水分)を消耗し、それに伴って身体のエネルギー(気)も消耗すると考えられています。

薬膳では、脾胃を補う食材、津液を補う食材が、夏の疲れ改善に役立てられると考えます。

おすすめ食材は、豚肉、合鴨、鰹、鮭、牛乳、ヨーグルト、豆腐、寒天、キュウリ、トマト、オクラ、梨、無花果、白木耳などがあります。

～旬野菜の寒天寄せ～

暑さで疲れた消化器系の働きを改善しながら、汗で消耗した水分を補う食材を使用しました。食欲がなくても、口当たりが良く食べやすい簡単寒天寄せです。



材料(4人分)

- ポイル海老……………6尾
- オクラ……………2本
- とうもろこし(缶)……………15g
- ミニトマト……………4個
- 粉寒天……………小2
- ※約600ccの流し缶を使用

調味料

- だし汁……………2カップ
- みりん……………小2
- 薄口しょうゆ……………大1
- 塩……………小1/4

作り方

1. ポイル海老は、1cm幅に切る。オクラは、塩(分量外)で揉み、茹でて小口切りにする。ミニトマトは、ヘタを取り3mm幅の輪切りにする。
2. 鍋に粉寒天、調味料全てを加えて混ぜ、火にかける。
3. 粉寒天が溶けたら、ポイル海老、オクラ、とうもろこしを加え、ひと煮立ちさせる。
4. 3の粗熱を取ってから流し缶に入れ、トマトを加える。
5. 4を冷蔵庫で冷やし固め、切り分けて皿に盛る。

Kamakura Medicinal Cuisine Academy
鎌倉薬膳アカデミー

☎0467-73-7544
FAX0467-73-7545



会員掲示板 コーナー

会員事業所からのお知らせやご意見などを掲載するコーナーです。あなたの事業所を紹介しませんか(詳しくは当所までご連絡ください)。

後藤 税理士法人 Goto Tax Corporation

税務のご相談ください

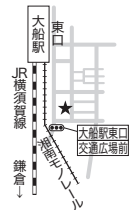
鎌倉市大船1-12-10
湘南第五ビル3階

☎ 0467-84-7607(月～金 9時～18時)

FAX 0467-84-7608

✉ info@goto-taxaccount.com

HP http://goto-taxaccount.com/



商工会議所会員数 1,922

- 商業部会…………… 713
- 工業部会…………… 83
- 観光部会…………… 346
- 建設部会…………… 264
- 金融部会…………… 45
- サービス業部会…………… 471

7月31日現在

商店会だより

「鎌倉横小路振興会 お祭り広場」

駄菓子や焼き鳥、金魚すくいなどの模擬店が出店するほか、雪ノ下おはやし連による祭ばやし、豪華商品が当たる抽選会を開催します。

- 日 時 9月14日(金)午後5時～8時
- 場 所 築山稲荷通りおよび正面駐車場



「地元を大切にしながら成長発展 する『最上川千本だんご』」

山形新幹線に乗り、山形駅を通り過ぎ終着駅である新庄駅の一つ手前の大石田駅で下車し、駅から車で5分ほど走った場所に古民家のようなすてきなデザインのお店があります。ここが「最上川千本だんご」の唯一の製造・販売拠点です。創業は、今から60年前の1958年、現代表の五十嵐智志さんのお父様が始めたお店です。創業当初は夫婦で豆腐の製造卸を専門とする、いわゆるお豆腐屋さんでしたが、豆腐屋としての限界を感じたため、豆腐の製造卸をやる傍ら、現在のお店のある大石田で収穫されたお米をふかしてつくだんごをつくり、「大石田だんご」と名付け副業として販売するようになりました。

この「大石田だんご」が今のように売れるようになった、そして、名前が「最上川千本だんご」に変わったのは、2000年に開催されたあるイベントがきっかけでした。山形市内の地元百貨店で「大石田フェア」があるので出展しないかと声を掛けられたのです。

「明日には、硬くなるだんごはかか…」という呼び声で、つくりたての本物のだんごだからすぐに硬くなるという点をアピールして来場客に販売したところ、日に日に客が殺到し、最終日には、1日で1000本を売り上げることができたのです。このことがきっかけとなり、これまでの「大石田だんご」から県外の人にも知っている最上川の名前を入れて、「最上川千本だんご」に名前が変わりました。

先日訪問した折、この最上川千本だんごを食べさせていただきましたが、正直絶品でした。それもそのはず、大石田で収穫されたお米をベースに厳選された原材料を使用し、一切の添加物を使用せず、スタッフが注文を受けてから1本1本手づくりで目の前でつくってくれるからです。現在、製造・販売されている

種類は「ずんだだんご」「しょうゆだんご」「ごまだんご」「あんこだんご」、そして「くるみだんご」の5種類がメインです。ほかには四季折々の旬の原材料で味付けをしています。気になるところは値段ですが、1本120～140円と、安価(リーズナブル)な値段です。規模を大きくしようと思えば、要請のある全国各地の百貨店やスーパーマーケットに卸せばいいわけですが、同店はそうしたことは決してしないと明言しています。その理由は、単にだんごの日持ちの問題ではなく、五十嵐さん夫婦の大石田への強い思いからです。大石田町も、過疎化が著しく進行しており、この地に人を呼び込みたいのです。18年前までは、家族だけの小さなお店でしたが、現在は正社員が12人、パートやアルバイトが13人と、計25人の今や地域内外で著名な繁盛店になりました。

こうしたお店の存在を知ると、中小企業の問題は、ロケーションでも規模でも、広告力などでもなく、強くぶれない本物へのこだわりの有無と捉えてなりません。

人を大切に経営学会 会長 坂本 光司

新規会員紹介 (敬称略) 新しく会員になられた方々をご紹介します。

部会名	事業所名	代表者	所在地	TEL	業種
商業	セブン-イレブン鎌倉常盤店	徳増 浩	鎌倉市常盤212-1	31-7703	コンビニ
	Lino Drops Kamakura	山田 範子	鎌倉市小町2-12-29 鈴木ビル1F	91-5804	校貝アクセサリー製造、販売
	マド(同)	栗原 陽子	鎌倉市二階堂373-7	40-4417	画廊、飲食店
	DOOR KNOCK	今城 克典	鎌倉市雪ノ下3-7-10 メゾン雪ノ下A	61-1501	卸売
観光	料理屋あがる	太田 俊弘	鎌倉市大船2-5-6 2F	91-4233	寿司割烹
	馳走かねこ	金子 辰之	鎌倉市雪ノ下1-9-29 シャングリラ鶴岡2-B	84-9969	飲食
建設	(有)篤悠	出田 昭宏	鎌倉市腰越3-33-19	31-3845	建築土木
サービス業	日本郵便株鎌倉稲村ガ崎郵便局	石井 智也	鎌倉市稲村ガ崎1-15-18	24-9707	郵便事業、金融代理店
	日本郵便株深沢郵便局	福本 健一	鎌倉市常盤60-3	45-1906	郵便事業、金融代理店
	かもめ総合司法書士事務所	日永田 一憲	鎌倉市由比ガ浜2-9-62 2F	39-6827	司法書士・行政書士事務所
	後藤(税)	後藤 和幸	鎌倉市大船1-12-10	84-7607	税理士業
	(有)ラブキニ	三木 愛子	鎌倉市材木座6-14-11	23-6169	艇庫業

鎌倉の街を元気に!!
各種お見積り承ります

◆地域情報紙発行
◆チラシ・ポスターなど印刷全般
◆パンフレット・機関紙など制作
◆看板・のぼり旗・横断幕
◆会社案内・商品パンフレット
◆HP制作

(株)湘南よみうり新聞社 ☎0466(50)5088
www.shonan-yomiuri.co.jp FAX0466(50)5077

／ 広告募集中! ／

リニューアルした会報でお店や事業所のPRをしませんか

1枠(9×3.2cm) 5,400円/月
2枠(9×6.6cm) 10,800円/月

問い合わせ ☎23-2561 会報担当

KAMAKURA PARK HOTEL

鎌倉パークホテル 0467-25-5121(代表) Restaurant Pergola 0467-25-5125
米糠 酵素 0467-25-5152 和がなもと 0467-25-5126

クロスワードパズル

A	マ	①マ	ヨ	②イ	ウ	③ブ
B	イ	ワ	⑤オ	⑥オ	イ	④リ
C	コ	⑦シ	⑧コ	ウ	⑨ヒ	⑩ン
D	サ	⑪ハ	ヤ	ブ	⑫サ	⑬カ
E	ン	⑫バ	ク	⑬マ	ロ	⑭ン

解答

会員事業所訪問 75 クローズアップ

株式会社ホーコー技研



受け継いだバトンを次の世代へも 鎌倉の歴史的風土とともに生きる



代表取締役の木田洋人氏。「相手の立場に立ち、思いやりを持って対応しています」

湘南モノレール西鎌倉駅のほど近く、フラワーショップの2階に事務所を構える株式会社ホーコー技研。昭和61年、設計事務所宝光技研を母体として創業、現在は木田洋人氏(53)が代表取締役を務めます。創業者であり現会長の松居建治氏から、昨年6月に引き継ぎました。

知られる成就院などからの感謝状も並びます。「成就院さまとは以前、山林の境界確定に立ち会っていただいた際に、『うちの山林もやっつけてほしい』と声をかけていただいたのが始まりで、長い付き合い合いです。最近も参道の改修工事のお手伝いをさせていただきました。個人のお客さまでも、宅地の測量をしていると『うちにも測ってもらいたいところがあるんだ』と声をかけてくださいます。また、所有している山を県に買ってもらえることをご存知ない方も多く、県との間に入つてさしあげると『ダメだと思っていたのに、買ってもらえて良かった』と。土地の測量も、測つて終わりはなく、土地の活用方法がいくつもあったら、将来的に利用しやすいものをお客さまの立場に立つて提案しています。」



事務所では測量に基づいて図面を作成

株式会社ホーコー技研 〒248-0034 鎌倉市津西1-10-11 TEL 0467-31-4325

9月 かまくら 歳時記



12 (水) 龍口法難会 (常栄寺 ぼたもち寺)

日蓮聖人が龍ノ口に引かれていく時、棧敷尼がゴマのぼたもちを捧げ処刑を免れたという伝説から、ぼたもち供養が行われています。

18 (火) 御霊神社例祭 (御霊神社)

湯立神楽の後、面掛行列が行われ、伎楽面や田楽面をつけた面掛十人衆が、坂ノ下を練り歩きます。県指定無形民俗文化財。

14 (金) 鶴岡八幡宮例大祭 (鶴岡八幡宮)

14日には宵宮祭、15日に例大祭・神幸祭、16日に流鏝馬神事を行います。

20 (木) 彼岸会 (各寺)

秋の彼岸の7日の間に行われる先祖を供養する法会です。

26 (水)

今月の表紙写真

鎌倉の趣 ⑥4 宝戒寺 北条氏の霊を弔うため、北条執権屋敷跡に建立された寺。四季折々の花で彩られ、秋のお彼岸の頃には境内は白萩に埋め尽くされるよう。本堂の灯りを見つめながら、心穏やかなひとときを過ごします。